

POHLED NA R1, M 1:25
ZÁBRADLÍ NA R2 ZRCADLOVÉ

← Liberec

ZÁBRADLÍ Z1 - 2KS
ZÁBRADLÍ PRAVÁ ŘÍMSA

POZN: ZÁBRADLÍ NA LEVÉ ŘÍMSE NAOPAK

ZÁBRADLÍ Z2 - 2KS
ZÁBRADLÍ PRAVÁ ŘÍMSA

POZN: ZÁBRADLÍ NA LEVÉ ŘÍMSE NAOPAK

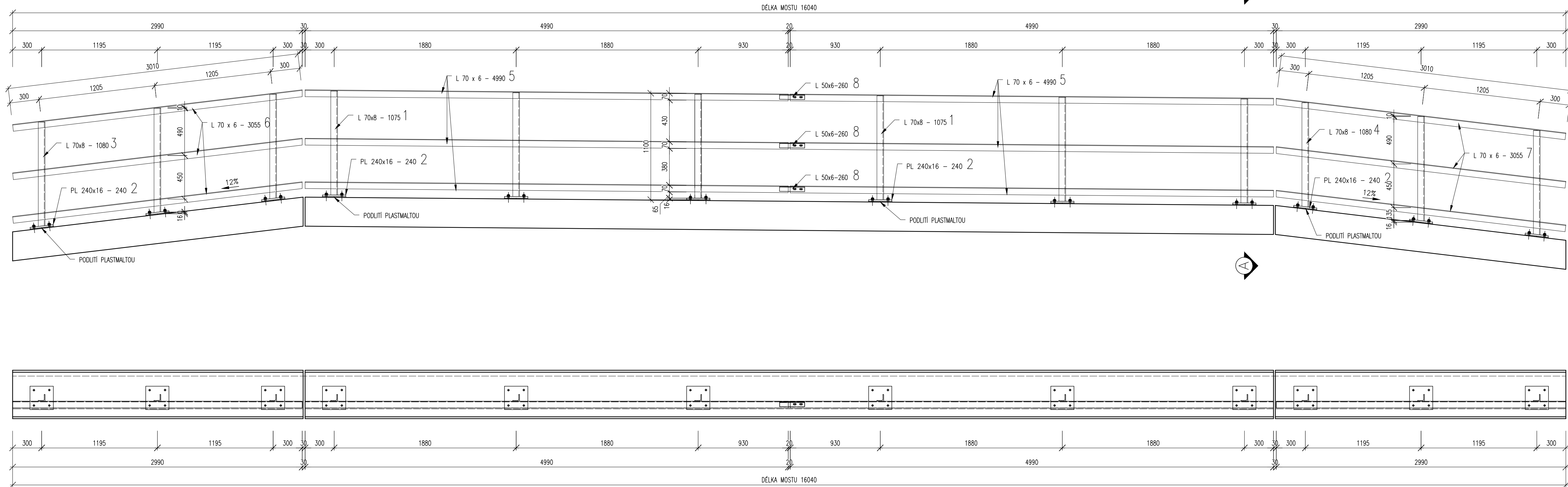
ZÁBRADLÍ Z3 - 2KS
ZÁBRADLÍ PRAVÁ ŘÍMSA

POZN: ZÁBRADLÍ NA LEVÉ ŘÍMSE NAOPAK

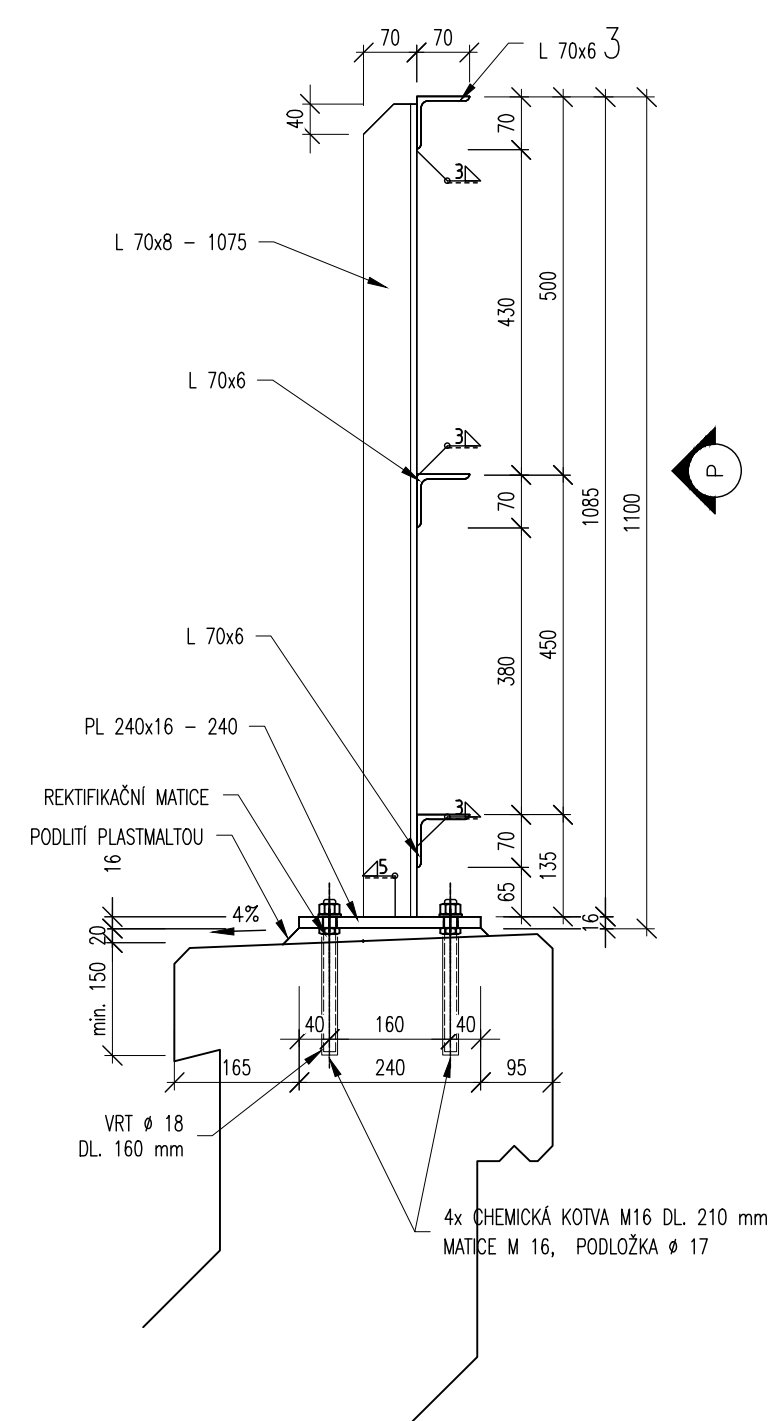
ZÁBRADLÍ Z4 - 2KS
ZÁBRADLÍ PRAVÁ ŘÍMSA

POZN: ZÁBRADLÍ NA LEVÉ ŘÍMSE NAOPAK

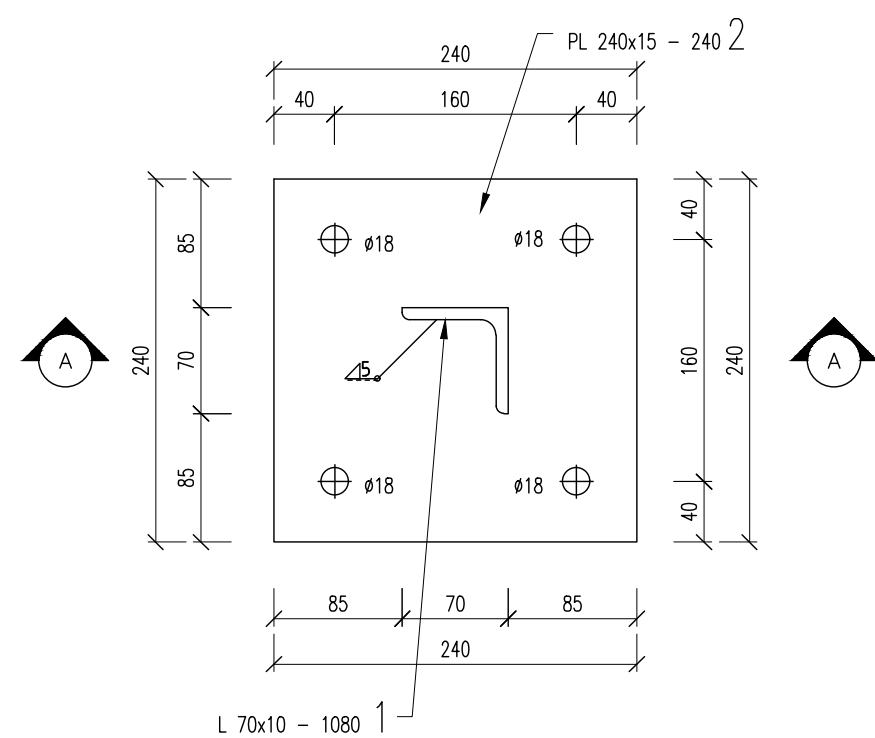
Zawidów →



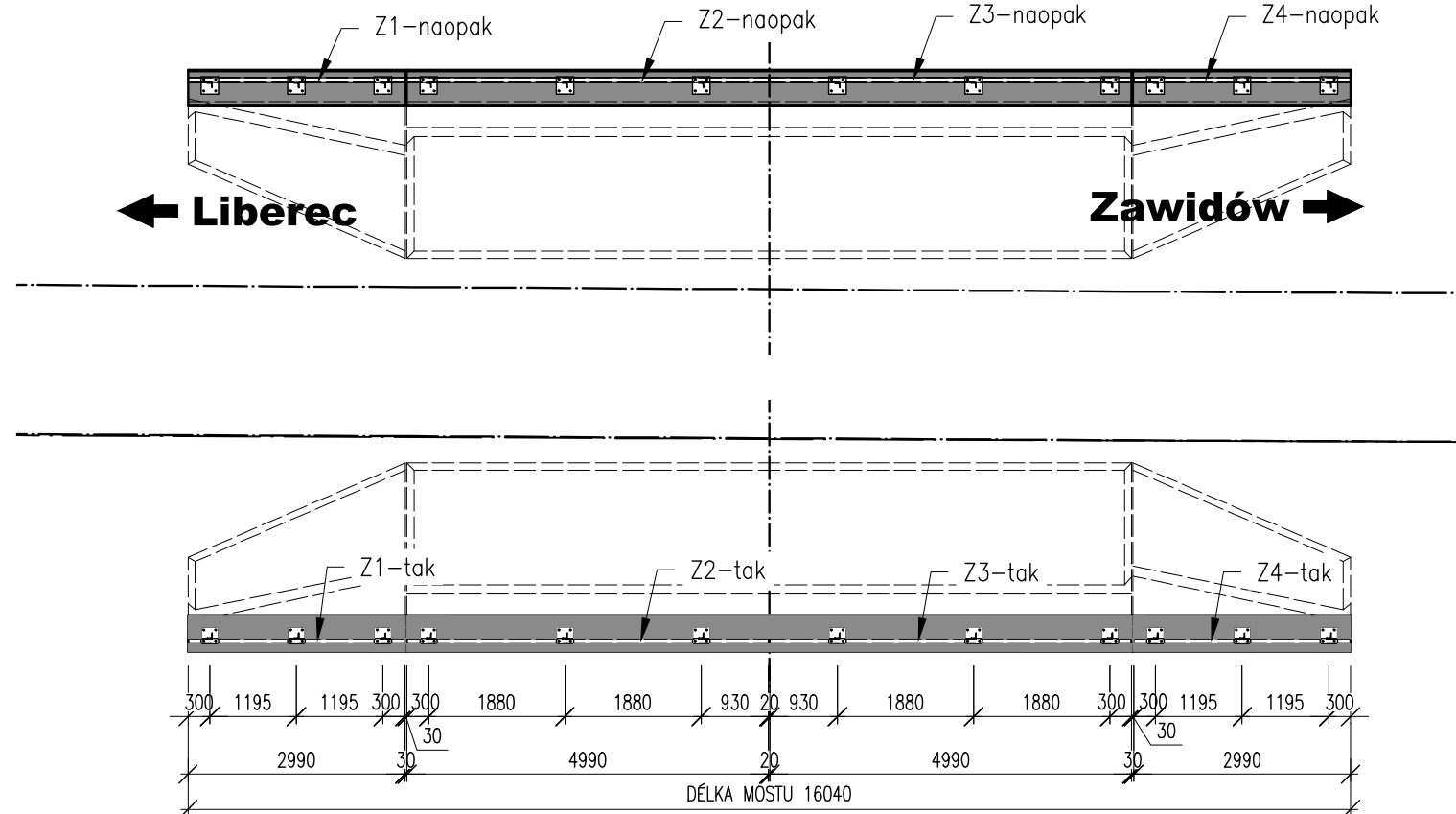
ŘEZ A-A, M 1:10



DETAIL PATNÍ DESKY, 1:5
PATNÍ DESKA - POLOŽKA Č. 2



PŮDORYS, M 1:100
ZÁBRADLÍ



POZNÁMKY:

PROTIKOROZNÍ OCHRANA

- ZÁBRADLÍ
OCHRANNÝ NÁTEROVÝ SYSTÉM DLE STČ SS/4 TAB. 4/1 - ONS 23
(ODVOZENO Z NÁTER. SYSTÉMU 54.23 DLE ISO 12944-5) NÁSLEDUJÍCÍ SKLADBY:
- OČIŠTĚNÍ PLOCHY OTŘESKÁNÍM NA Sa 3 DLE ČSN ISO 8501-1, DRZKOST Ra 12 µm A ODMASTĚNÍ
 - ZÁKLADNÍ NÁTER NA EPOXIDOVÉ BAZI S VYSOKÝM OBSAHEM Zn 1 x 80 µm
 - MEZINÁTER NA EPOXIDOVÉ BAZI 2 x 80 µm
 - VÝŠKOVNÍ NÁTER POLYURETANOVÝ 1 x 80 µm
 - CELKOVÁ TL. 320 µm

POUŽITÉ MATERIÁLY

- ZÁBRADLÍ
• DLE ČSN 73 2601 A TYP - POBOUČNĚ NENOSNÉ ČÁSTI MOSTŮ
- VÝROBNÍ SKUPINA C
MATERIÁL - S 235 JR
DOKUMENT KONTROLY JAKOSTI MAT. - TYP 2.2

SPOJOVACÍ MATERIÁL

- SVARÝ
• STUPEŇ JAKOSTI SVARŮ C DLE ČSN EN ISO 5817
• VŠECHY SVARÝ PRÁČOVNÝCH POLOŽEK PROVĚST UTAVŘENÍ PO OBVODĚ
• U VŠECH SVARŮ PROVĚST VIZUÁLNÍ KONTROLU DLE EN 970
• PŘÍPRAVA SVAROVÝCH HRAN VIZ TIP ZHOTOVITELĚ
- SROUČKY
• KOTVENÍ ZÁBRADLÍ NA ŘÍMSÁCH
- NEREZOVÉ ZÁVITOVÉ TYČE M16 A2-50 DLE DIN 975
MATICE M16 DLE ČSN EN 24032 A2-50
POLOŽKY DLE ČSN 02 1702: A2-50
DOKUMENT KONTROLY JAKOSTI MAT. - TYP 2.2

OSTATNÍ

- VŠECHNY HRANY POLOŽEK ZÁBRADLÍ R=2mm
• ZÁBRADLÍ NA ŘÍMSÁCH OSADIT DLE ZÁBRADLÍ NA NK
• KOTVENÍ JE REALIZOVÁNO VLEPENÍM DO DODATEČNĚ VYTVÁŘENÝCH OTVORŮ V ŘÍMSE
• PRO VÝROBU A MONTÁŽ BUDE ZPRACOVÁNA VO A OSOUPHUSENA
OBJEDNATELEM A PROJEKTANTEM

S235 JR - VÝROBNÍ SKUPINA C
ZÁBRADLÍ

TU: 0951 Liberec - Zawidów
DU: 02 Liberec - Mníšek u Liberce

03		
02		
01		
ZMĚNA	POPIS	DATUM

	ING. IVAN ŠÍR PROJEKTOVÁNÍ DOPRAVNÍCH STAVEB s.r.o. Haškovy 1714/3, 500 02 Hradec Králové, tel.: +420 603 181 473, sir@sirvan.cz, www.sirvan.cz IČ: 259 62 014
--	---

investor: Správa železnic, s. o.
OR Hradec Králové

Oprava mostu km 161,062
na trati Liberec – Černousy

- kraj: Liberecký
- MÚOU: Liberec
- stupeň utajení: bez utajení
- datum: 08.2022
- zakázkové číslo: CZ108021083
- stupeň PD: DOS + PDPS

- odpovědný projektant stavby: Ing. Ivan Šír
- odpovědný projektant objektu: Ing. Jan Fiala
- vypracoval: Ing. Tomáš Reimont
- kontroloval: Ing. Ivan Šír
- změna číslo: 00
- měřítko: M 1:50, 25, 10

Fiala
Reimont
Šír

VÝKRES ZÁBRADLÍ

D.2.1.4.1.7